



การไฟฟ้าส่วนภูมิภาค
PROVINCIAL ELECTRICITY AUTHORITY

เลขที่ ก.๓.สค.(ปบ.) ๑๕๙๕ /๒๕๖๒

ชื่อผู้รับ นายภักพงษ์ วงษ์พันธุ์ทา

ชื่อผู้ส่ง นายคณิต สุมโนธรรม

วันที่ - ๓๑ เม.ย. ๒๕๖๒

ตำแหน่ง อ.ก.ปบ.(ก.๓)

ตำแหน่ง ผ.จก.กฟจ.สค.ชั้น๑

ด้วยการไฟฟ้า จ.สมุทรสาคร จะขอตัดไฟเพื่อปฏิบัติงาน เพื่อย้ายแนวระบบจำหน่าย... ตามแผนผังสังเขปแนบ จำนวน ๒ แผ่น ดังนี้

ที่	ฟีดเดอร์	วัน/เดือน/ปี	ตั้งแต่เวลา	ถึงเวลา	ลักษณะงานที่ปฏิบัติ/ บริเวณ	จาก	ถึง	ผู้ควบคุมงาน
๑	EKA๐๑	๑๔ เม.ย. ๖๒	๐๘.๐๐ น.	๑๗.๐๐ น.	ย้ายแนวระบบจำหน่าย บริเวณ ช.กระเบื้องสีลา	EKA๑S-๐๗	EKA๑S-๐๘ บ.ทีนอนซินต้า	นายนพทร ฉัตรภิญญา คุปต์ โทร ๐๘-๕๑๗๙-๗๙๐๑
๒	EKA๐๖	๑๔ เม.ย. ๖๒	๐๘.๐๐ น.	๑๗.๐๐ น.		EKA๖S-๐๕	SMF๖S-๐๓ คลองมหาชัย	

พื้นที่ที่มีผู้ใช้ไฟได้รับผลกระทบ(ไฟดับ)...บริเวณ ช.กระเบื้องสีลา ก่อนข้ามคลองมหาชัย.....

ผู้ประสานงานการดับไฟ ชื่อ นายอำนาจ เทียนทอง.....ตำแหน่ง.....หม.ปบ.....โทร ๐๘-๑๙๙๕-๕๒๖๐.....

พื้นที่ ที่ขอตัดไฟปฏิบัติงานมีสายเคเบิลใยแก้วนำแสงของ กฟผ. (หากมีโอกาสชำรุด ผศส.กรส(ก.๓) จะไปตรวจสอบก่อนปฏิบัติงาน)

๑. มีสายเคเบิลใยแก้วนำแสง ๑.๑ มีโอกาสชำรุด ๑.๒ ไม่มีโอกาสชำรุด

๒. ไม่มีสายเคเบิลใยแก้วนำแสง

(นายคณิต สุมโนธรรม)

ตำแหน่ง...ผ.จก.กฟจ.สค.ชั้น๑

สำหรับแผนกควบคุมการจ่ายไฟ (ผคฟ.) กฟผ.๓

เรียน อ.ก.ปบ.(ก.๓)

ผคฟ. พิจารณาแล้วเห็นควร

อนุมัติให้ตัดไฟตามคำขอชื่อ.....ฟีดเดอร์.....จาก.....ถึง.....
ในวันที่.....ตั้งแต่เวลา.....น. ถึง.....น. ตามใบสั่งทำสวิตซ์เลขที่.....

อนุมัติให้ตัดไฟตามคำขอชื่อ.....ฟีดเดอร์.....จาก.....ถึง.....
ในวันที่.....ตั้งแต่เวลา.....น. ถึง.....น. ตามใบสั่งทำสวิตซ์เลขที่.....

อนุมัติให้ตัดไฟตามคำขอชื่อ.....ฟีดเดอร์.....จาก.....ถึง.....
ในวันที่.....ตั้งแต่เวลา.....น. ถึง.....น. ตามใบสั่งทำสวิตซ์เลขที่.....

อนุมัติให้ตัดไฟตามคำขอชื่อ.....ฟีดเดอร์.....จาก.....ถึง.....
ในวันที่.....ตั้งแต่เวลา.....น. ถึง.....น. ตามใบสั่งทำสวิตซ์เลขที่.....

พนักงานศูนย์ฯ นาย.....ประสานงานการขอตัดไฟกับ.....

(.....)

สำหรับผู้อนุมัติ

ที่ ก.๓ กปป.(คฟ.)

เรียน ผจก.....

อก.บช.(ก.๓), อก.วว.(ก.๓)

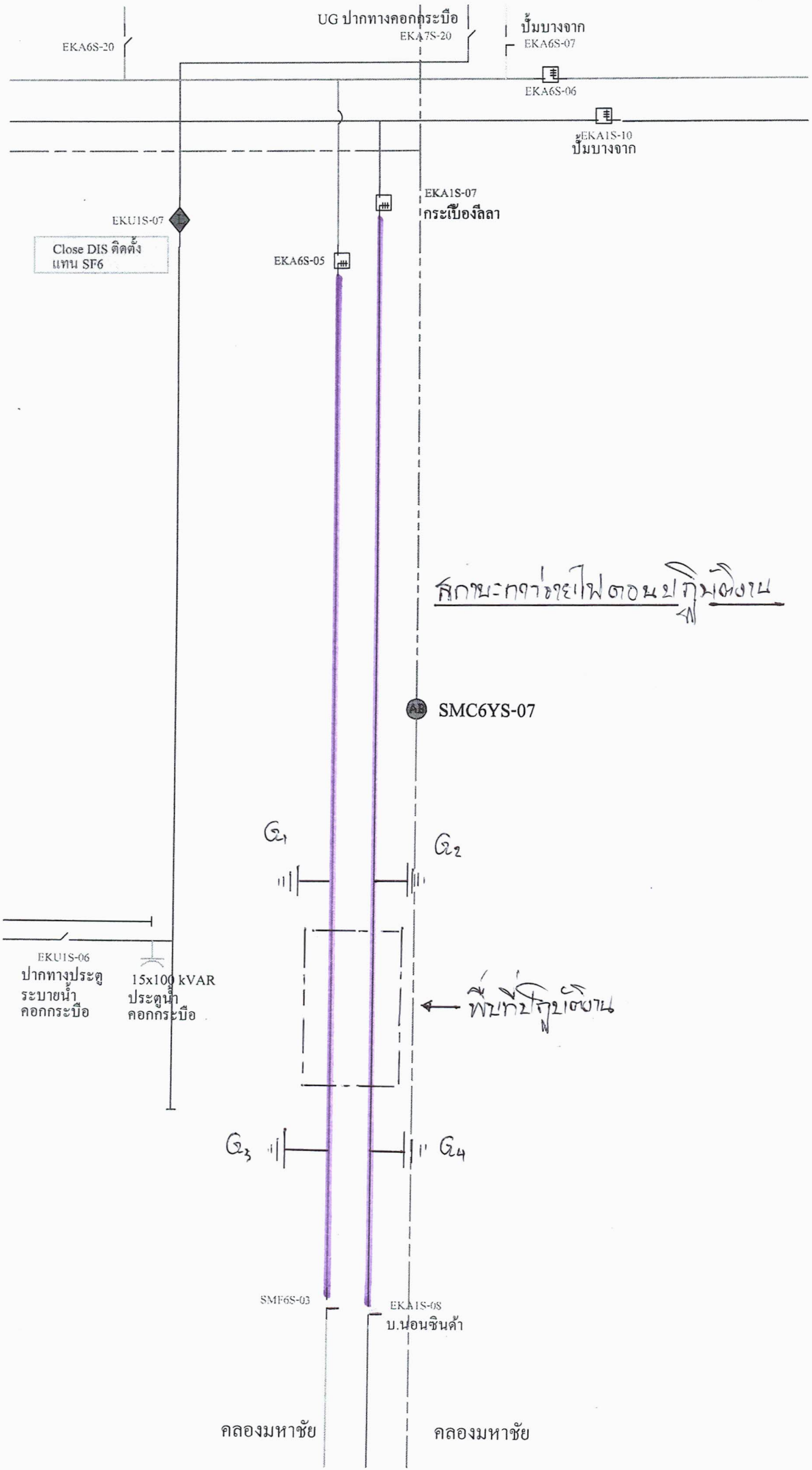
อนุมัติ และแจ้ง จป. เพื่อตรวจสอบความปลอดภัย
พร้อมทั้งลงข้อมูลแจ้งแผนดับเพลิงใน www.pea.co.th

ขั้นตอนการสวิตชิง.....แผ่น

แผนผังแนบ.....แผ่น

ผจพ.....(สถานี.....)

เพื่อทราบ และจัดพนักงานเข้าปฏิบัติงานร่วมกับศูนย์ฯ นครปฐม
ตั้งแต่วันที่.....น. เป็นต้นไป จนกว่างานจะแล้วเสร็จ



ลักษณะการจ่ายไฟตามรูปที่แนบมา

← พจนานุกรมศัพท์

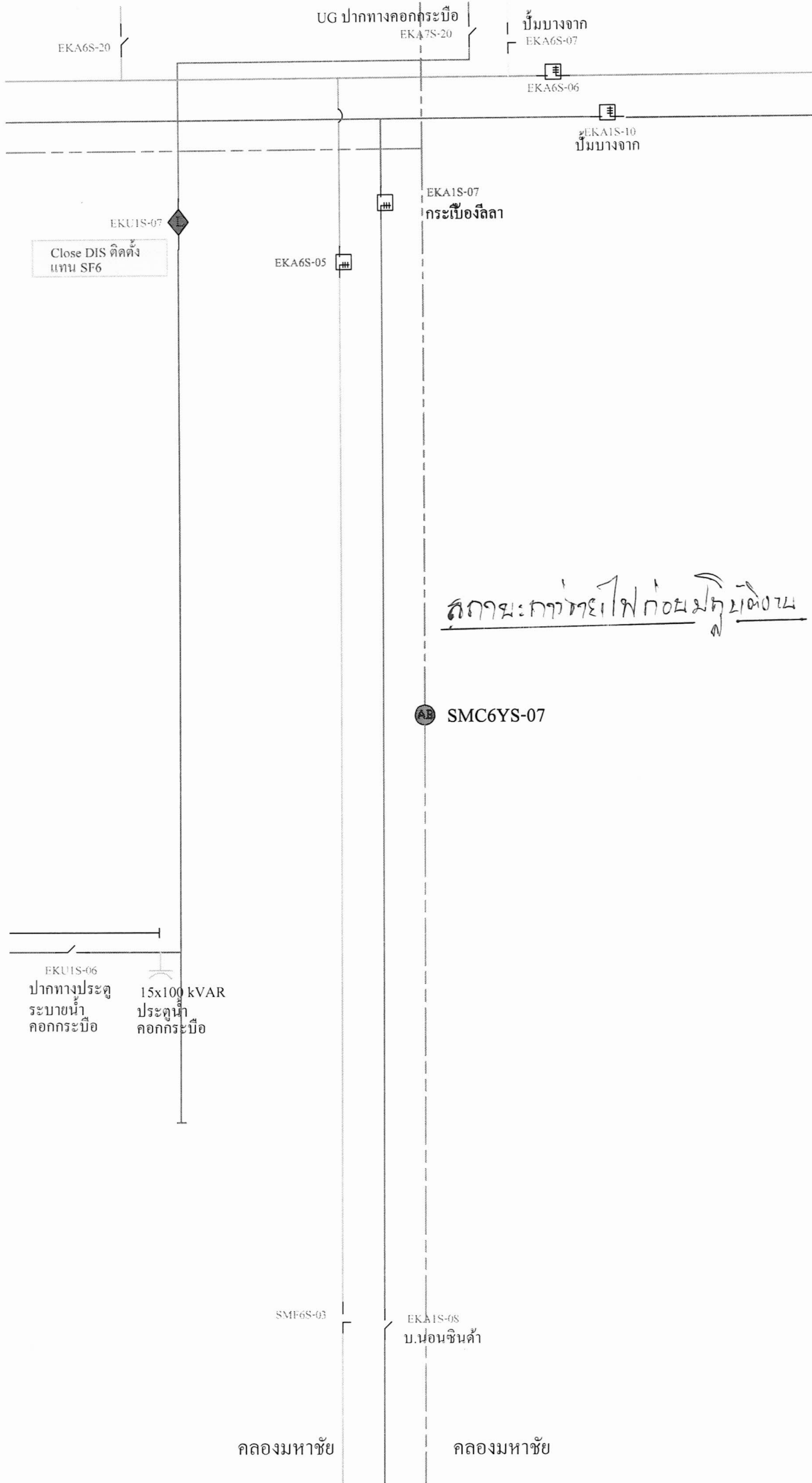
EKA1S-06
ปากทางประตู
ระบายน้ำ
คอกกระบือ

15x100 kVAR
ประตูน้ำ
คอกกระบือ

EKA1S-07
Close DIS ติดตั้ง
แทน SF6

คลองมหาชัย

คลองมหาชัย



สถานะการจ่ายไฟก่อนมีตู้หม้อแปลง

คลองมหาชัย

คลองมหาชัย